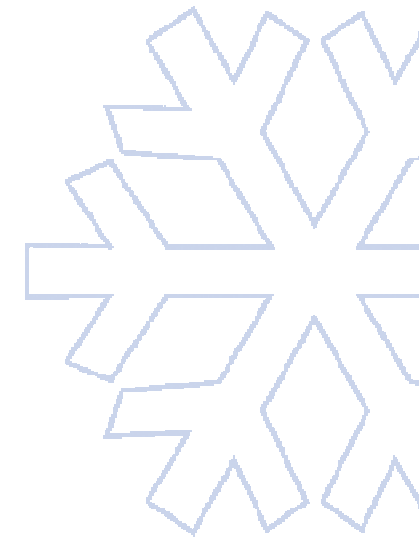
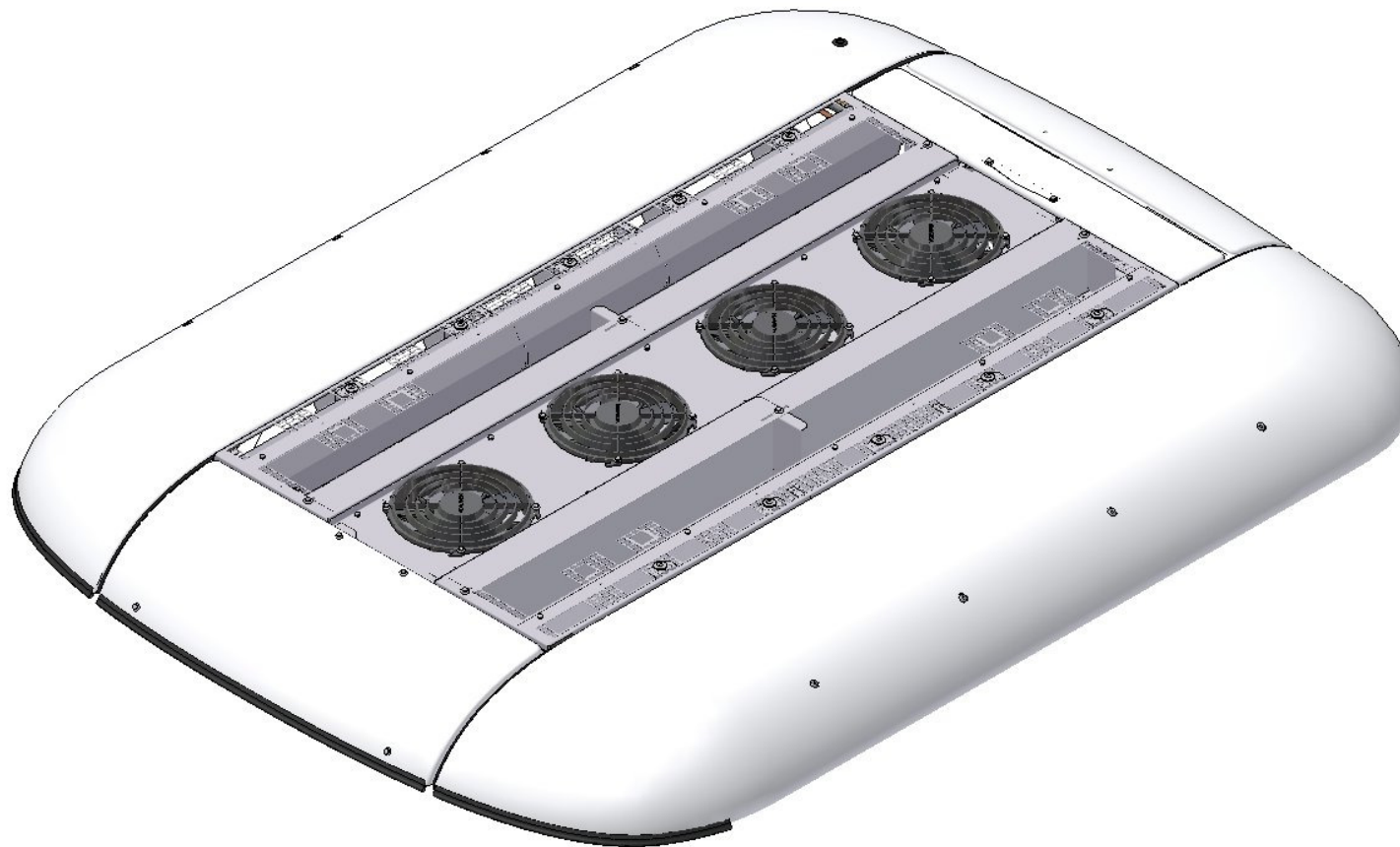


Datenblatt P700 MAN



Datenblatt P700 MAN

Anlage	BKL-3300246K20 88.77971-6100	BKL-3300246K23 33.77971-6005 (Metallfilter)	BKL-3300246K27 81.77971-6211	BKL-3300246K28 81.77971-6209 (Metallfilter)	BKL-3300246K21 33.77971-6006	BKL-3300246K24 33.77971-6007 (Metallfilter)	BKL-3300246K29 81.77971-6212	BKL-3300246K32 81.77971-6210 (Metallfilter)
Typ	P700	P700	P700	P700	P700	P700	P700	P700
Fahrzeug	A20/A21	A20/A21	A20/A21 EEV	A20/A21 EEV	A25/A26	A25/A26	A25/A26 EEV	A25/A26 EEV
max. Kälteleistung in Watt	33.000	33.000	33.000	33.000	33.000	33.000	33.000	33.000
nom. Kälteleistung in Watt	24.000	24.000	24.000	24.000	24.000	24.000	24.000	24.000
max. Außentemperatur in °C	55	55	55	55	55	55	55	55
Heizleistung bei Q 100	38.000	38.000	38.000	38.000	38.000	38.000	38.000	38.000
Verdampfer-Luftleistung m3/h**	6.480	6.480	6.480	6.480	6.480	6.480	6.480	6.480
Stromaufnahme in A bei 26V	96	96	96	96	96	96	96	96
Abmessungen L/B/H in mm	2856/2200/212	2856/2200/212	2856/2200/212	2856/2200/212	2856/2200/212	2856/2200/212	2856/2200/212	2856/2200/212
Gewicht in Kg	191	193	191	193	191	193	191	193
Kompressor	KVX40/470-K	KVX40/470-K	KVX40/470-K	KVX40/470-K	KVX40/470-K	KVX40/470-K	KVX40/470-K	KVX40/470-K

Anlage	BKL-3300246K22 33.77971-6002	B78-3300246K20 33.77971-6001	BKL-3300246K25 33.77971-6004 (Metallfilter)	B78-3300246K23 33.77971-6003 (Metallfilter)	B75-3800246K20 88.77900-6099	B75-3800246K23 88.77900-6100 (Metallfilter)	B75-3800246K21 33.77900-6006	B75-3800246K22 33.77900-6007 (Metallfilter)
Typ	P700	P700	P700	P700	HL700	HL700	HL700	HL700
Fahrzeug	A23 MW	A23 VW	A23 MW	A23 VW	A2X	A2X	A2X EEV	A2X EEV
max. Kälteleistung in Watt	44.000		44.000		-	-	-	-
nom. Kälteleistung in Watt	24.000		24.000		-	-	-	-
max. Außentemperatur in °C	55		55		-	-	-	-
Heizleistung bei Q 100	2x38.000 = 76.000		2x38.000 = 76.000		38.000	38.000	38.000	38.000
Verdampfer-Luftleistung m3/h**	2x6.480 = 12.960		2x6.480 = 12.960		6.480	6.480	6.480	6.480
Stromaufnahme in A bei 26V	171		171		61	61	61	61
Abmessungen L/B/H in mm	2856/2200/224	2856/2200/212	2856/2200/224	2856/2200/212	2856/2200/212	2856/2200/212	2856/2200/212	2856/2200/212
Gewicht in Kg	194	161	196	163	145	147	145	147
Kompressor	KVX40/655-K		KVX40/655-K		-	-	-	-

** = Anlage freiblasend