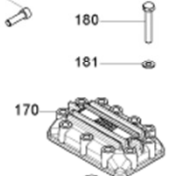
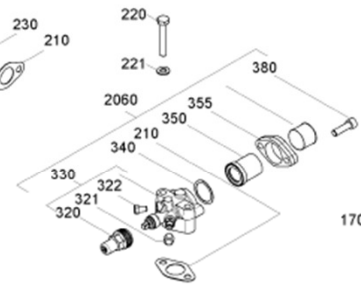
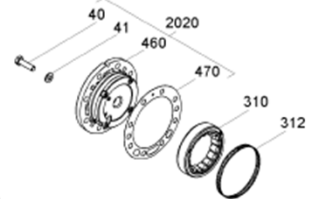
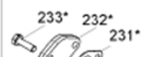
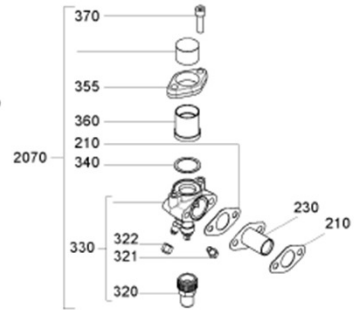
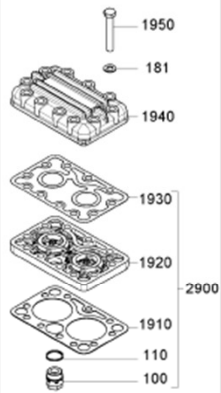
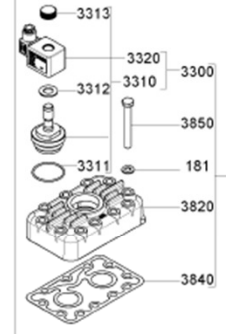


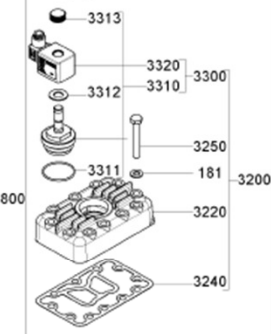
FK(X)50/460-980 K



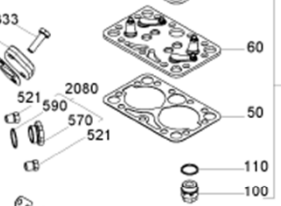
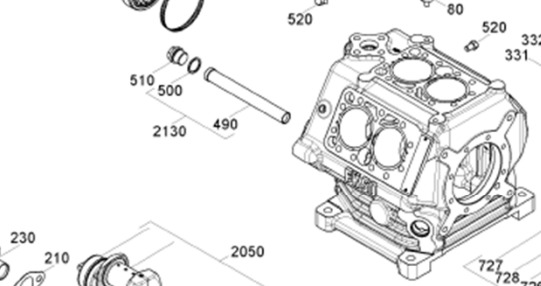
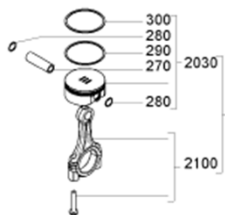
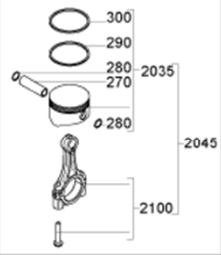
FK(X)50/460-980 K



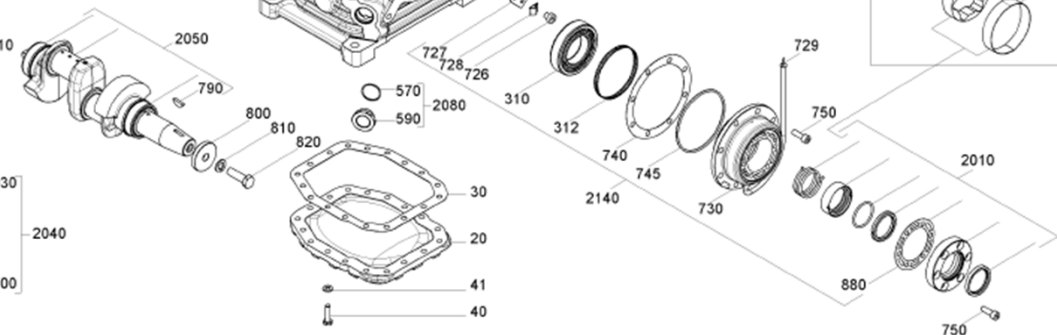
FK(X)50/460-775 N+TK
FK(X)50/830+980 N



FK(X)50/460-775 TK



Bis Ausführungsschlüssel 013
Until version code 013
Jusque code version 013



*) Nur für FK(X)50/460+555
Only for FK(X)50/460+555
Seulement pour FK(X)50/460+555

Pos. Nummer	Bezeichnung	ET Nummer	Menge je Verdichter
30	Dichtung Bodenplatte	H13-003-536	1
181	Unterlegscheiben Zylinderkopf	H21-000-105	22
210	Dichtung Ventilflansch	H13-000-570	4
220	Sechskantschraube M10 x 65	H13-002-570	4
221	U-Scheibe B10,5	H21-000-105	3
230	Sieb Saugseite	H13-000-563	1
320	Hutmutter Kunststoff M22	H13-002-594	2
321	Hutmutter 7/16 "	H14-002-188	2
322	Verschlußstopfen 1/8" NPTF	H13-000-573	2
330	Flanschabsperrventil Aluminium	H13-003-553	2
340	Ringdichtung Flanschventil	H13-000-596	2
370	Zylinderschraube M10 x 35	H23-000-167	2
380	Zylinderschraube M10 x 35	H23-000-167	2
510	Verschlussschraube M 22 x 1,5	H13-004-551	1
520	Verschlussschraube 1/8" NPTF	H13-000-573	2
521	Verschlussschraube 1/4" NPTF	H13-004-548	2
727	Kabel / Schlauchhalter	H13-004-549	1
728	Kabel / Schlauchklemme	H13-004-550	1
790	Federscheibe A5 x 9	H13-000-561	1
1940	Zylinderdeckel	H13-002-520	2
1950	Zylinderkopfschrauben	H13-004-552	22
Bausätze komplett			
2010	Bausatz Gleitringdichtung	H13-003-528	1
2020	Bausatz Ölpumpe	H13-003-584	1
2040	Bausatz Kolben mit Pleul und Kolbenringen	H13-005-561	1
2050	Bausatz Kurbelwelle	H13-005-560	1
2060	Bausatz Flanschabsperrventil Aluminium	H13-005-563	1
2090	Bausatz Dichtungen komplett (nicht abgebildet)	H13-005-562	1
2110	Bausatz Ölauffangsystem mit Filzring	H13-004-547	1
2130	Bausatz Ölsieb	H13-004-509	1
2140	Bausatz Lagerflansch Vorne	H13-004-536	1
2900	Bausatz Ventilplatte in K Ausführung	H13-002-554	3