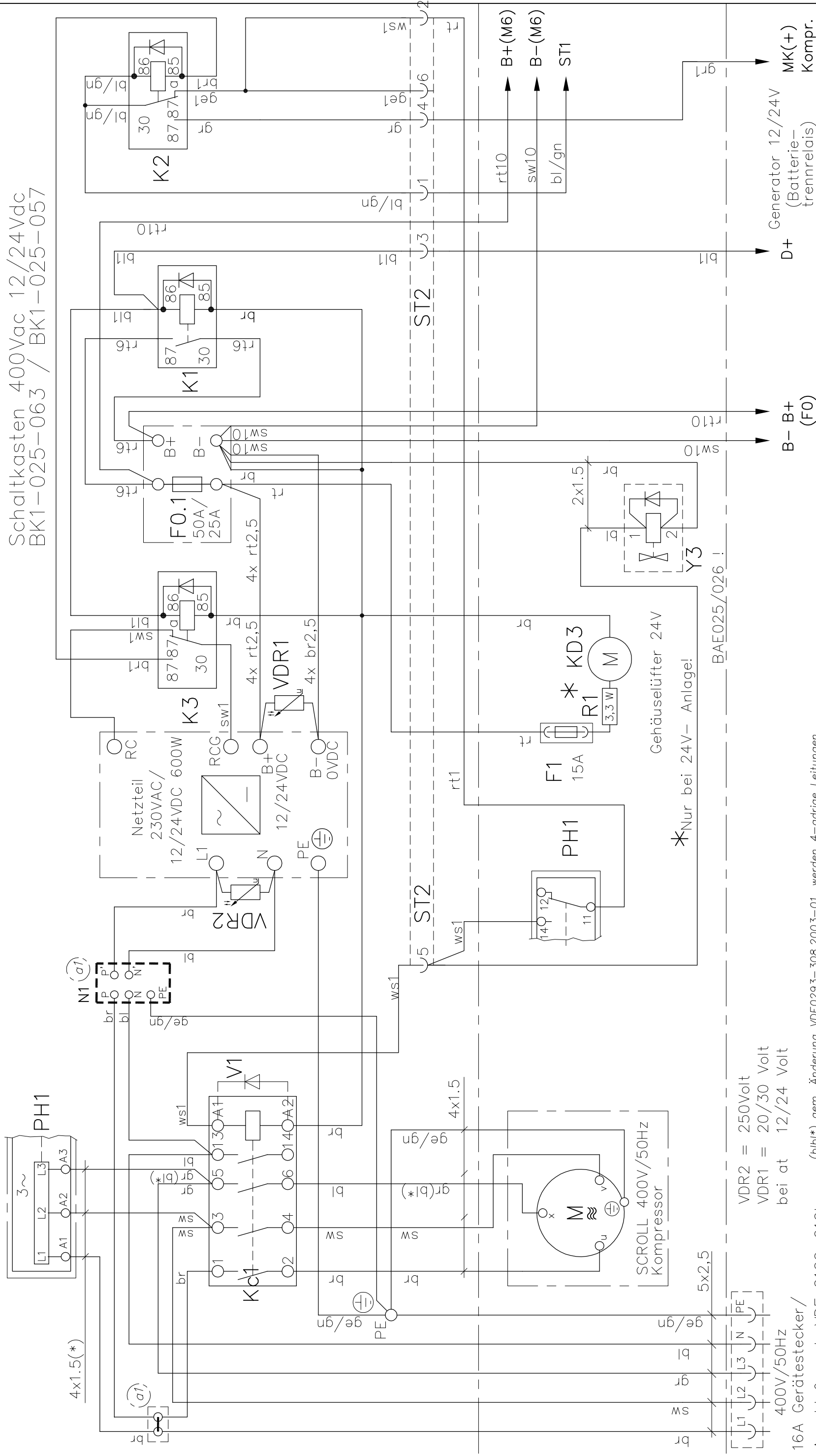


Schaltkasten 400Vac 12/24Vdc  
BK1-025-063 / BK1-025-057



VDR2 = 250Volt  
VDR1 = 20/30 Volt  
bei at 12/24 Volt

16A Gerätestecker/  
Anschluß nach VDE 0100-610!

(bibl\*) gem. Änderung VDE0293-308,2003-01, werden 4-adrige Leitungen  
ab 01.04.2006 vom Typ JB mit Fabcode "gn/ge, br, sw, gr" ausgeführt.)

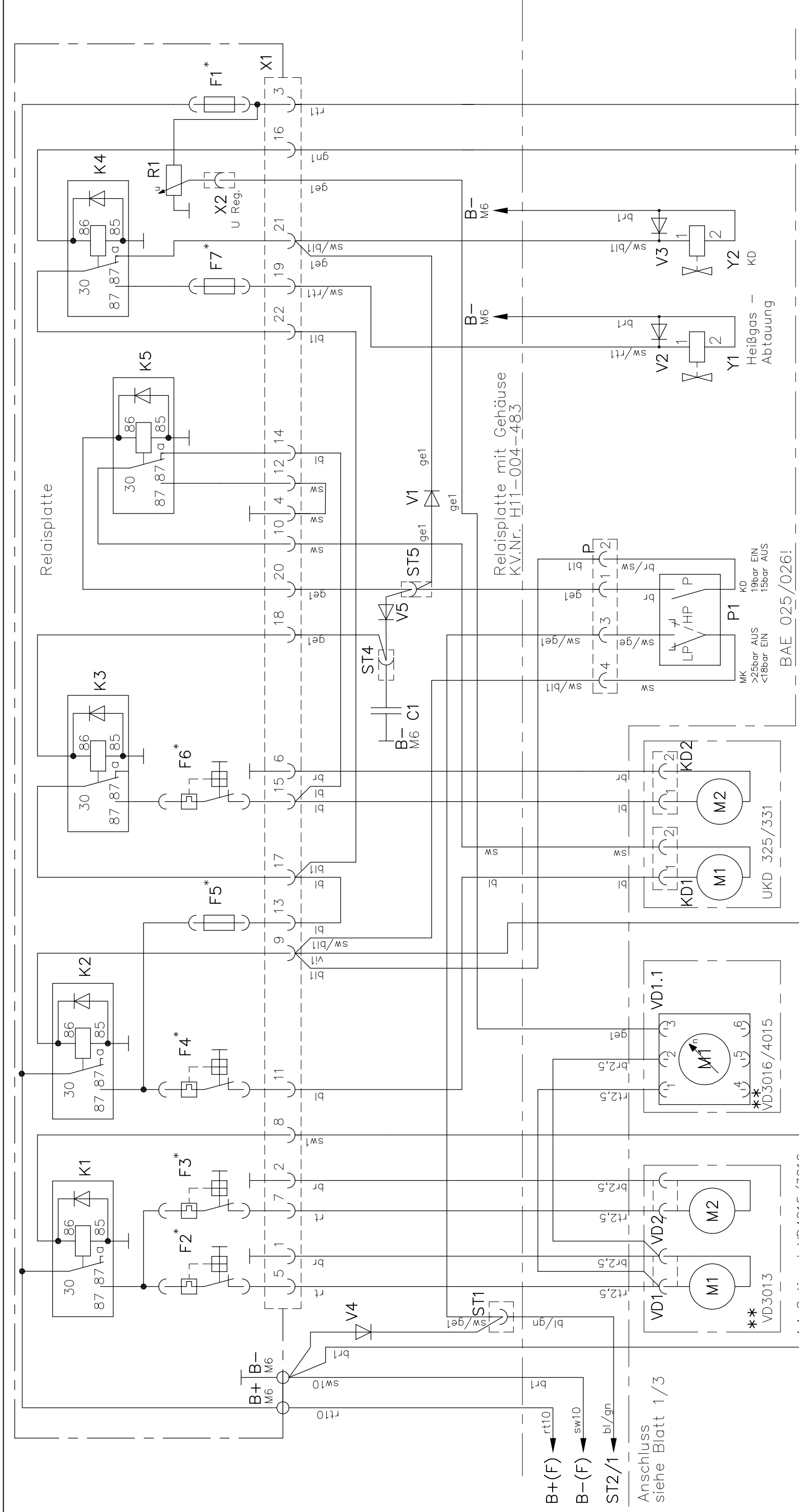
\*Nur bei 24V- Anlage!

Gehäuselüfter 24V

Anschluss siehe Blatt 3/3

Diese Zeichnung verbleibt unser Eigentum. Vervielfältigung, Verwertung oder Mitteilung an dritte Personen hat zivil- und strafrechtliche Folgen. (Urheberrechtsgesetz. Gesetz gegen den unlauteren Wettbewerb BGB.)  
Durch Weiterentwicklung entstehende konstruktive und technische Änderungen behalten wir uns vor!  
Originale dürfen ohne Änderungsantrag nicht verändert werden.  
KONVEKTA AG 34607 Schwalmstadt

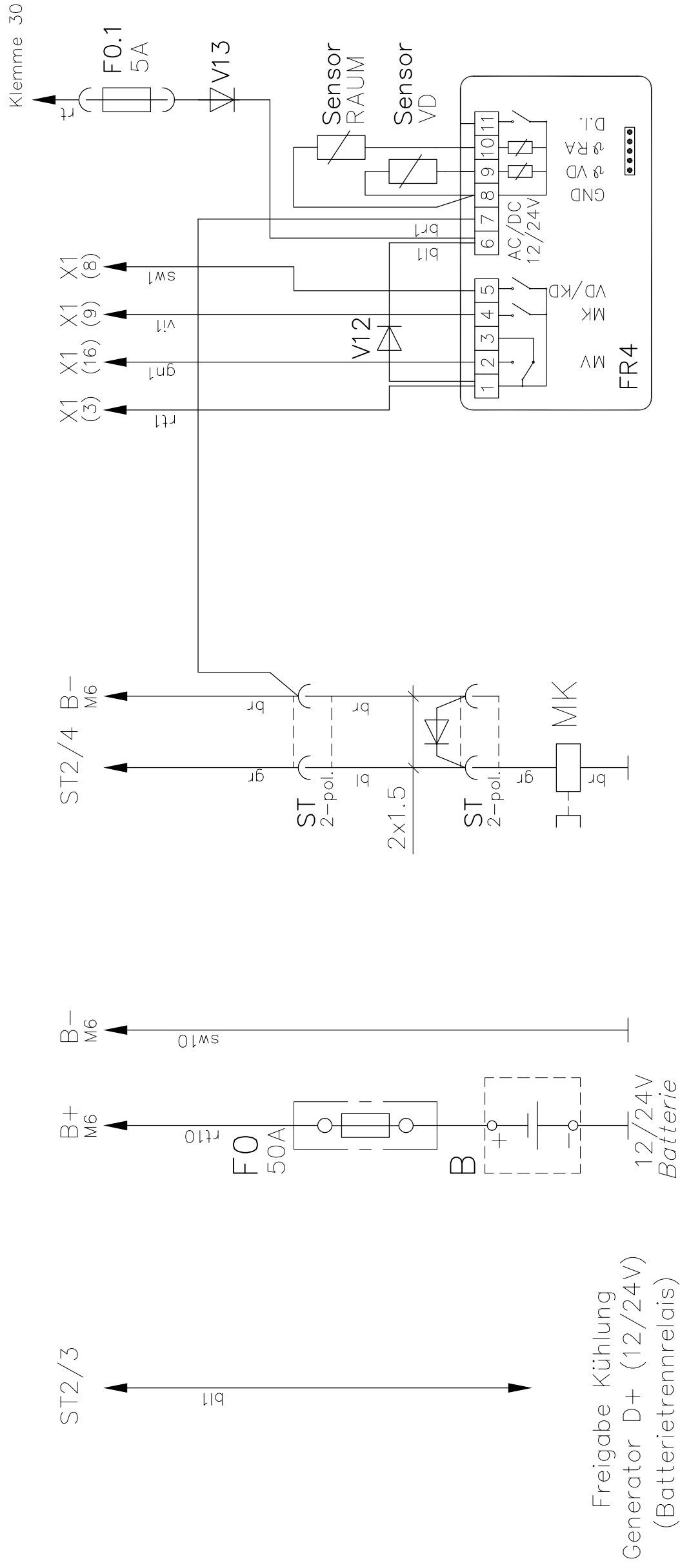
		KÜHL- & KLIMAAANLAGEN D-34607 SCHWALMSTADT	
		SCHALTPLAN	
Gez. 08.04.09	A. Kraft	Typ: BAE 025/026	
Gepr.		BAE025/026	400Vac/ 12/24Vdc
a1	Klemme + Netzfilter (N1) hinzu	13.07.09	S. Pfluger
Nr. Änderungs-	Mitteilung	Tag	Name
		TAG	NAME
		1/3	K1-039-043



**B+(F)** rt10  
**B-(F)** sw10  
**ST2/1** bl/gn  
**FR4(-)**  
**FR4(7)**  
**FR4(4)**  
**FR4(5)**  
**FR4(2)**  
**FR4(1)**  
**FR4(1)**  
**DEF Ein/on** 12/24V  
 Anschluss siehe Blatt 1/3  
 Anschluss siehe Blatt 3/3  
 Anschluss siehe Blatt 3/3  
 Anschluss siehe Blatt 3/3

Diese Zeichnung verbleibt unser Eigentum. Vervielfältigung, Verwertung oder Mitteilung an dritte Personen hat zivil- und strafrechtliche Folgen. (Urheberrechtsgesetz. Gesetz gegen den unlauteren Wettbewerb BGB.)  
 Durch Weiterentwicklung entstehende konstruktive und technische Änderungen behalten wir uns vor!  
 Originale dürfen ohne Änderungsantrag nicht verändert werden.  
**KONVEKTA AG 34607 Schwalmstadt**

		<b>KÜHL- &amp; KLIMANLAGEN D-34607 SCHWALMSTADT</b>	
		<b>SCHALTPLAN</b>	
Gez. 08.04.09 A. Kraft	Typ: BAE 025/026	Blatt	Zeichnungs-Nr.
a1 Klemme + Netzfilter hinzu 13.07.09 S. Pfluger	BAE025/026 400Vac/ 12/24Vdc	2/3	K1-039-043
Nr.Änderungs-Mitteilung Tag Name	FR4, VD4015/3013, UKD 325, Scroll		



Freigabe Kühlung  
Generator D+ (12/24V)  
(Batterietrennrelais)

Un	F1	F2	F3	F4	F5	F6	F7
12V	7,5A	** 25A	** 25A		25A		7,5A
24V	7,5A	* 15A	* 15A		25A		7,5A

Un	F1	F2	F3	F4	F5	F6	F7
12V		10A	10A	10A		10A	
24V		5A	5A	5A		5A	

Absicherungswerte für F1 bis F7  
bei Nennspannung 12/24V

\*\* nur bei VD4015/3016  
mit bürstenlosen Gebläsen

Diese Zeichnung verbleibt unser Eigentum. Vervielfältigung, Verwertung oder Mitteilung an dritte Personen hat zivil- und strafrechtliche Folgen. (Urheberrechtsgesetz. Gesetz gegen den unlauteren Wettbewerb BGB.)  
Durch Weiterentwicklung entstehende konstruktive und technische Änderungen behalten wir uns vor!  
Originale dürfen ohne Änderungsantrag nicht verändert werden.  
KONVEKTA AG 34607 Schwalmstadt

		KÜHL- & KLIMAAANLAGEN D-34607 SCHWALMSTADT	
		SCHALTPLAN	
Gez. 08.04.09	A. Kraft	Typ: BAE 025/026	
Gepf.		Blatt Zeichnungs-Nr.	
a1	Klemme + Netzfilter hinzu 13.07.09 S. Pfluger	BAE025/026 400Vac/ 12/24Vdc	
Nr. Änderungen-Mitteilung	Tag	NAME	FR4, VD4015/3013, UKD 325, Scroll
		TAG	3/3
		NAME	K1-039-043