

KONVEKTA

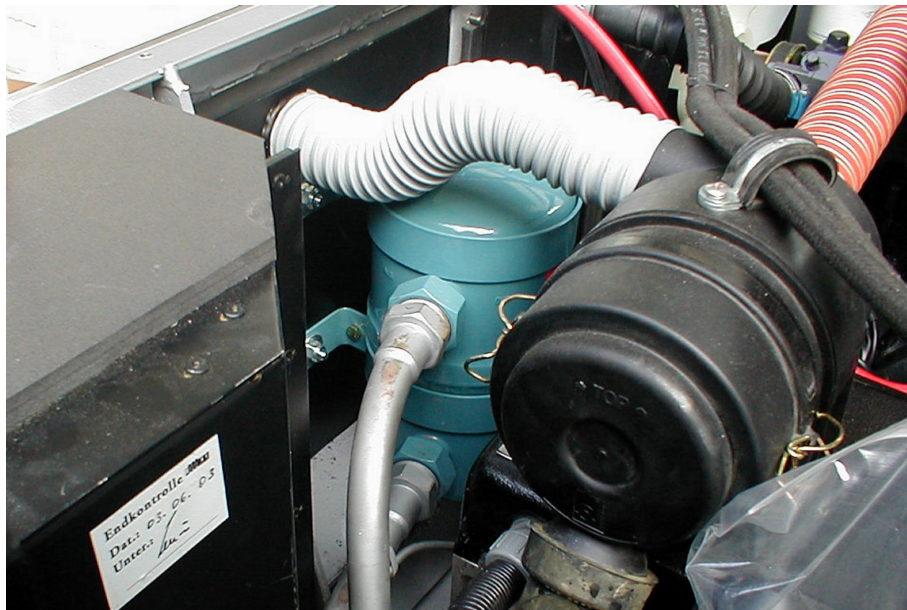
Thermo Systems

Einbauanleitung

Umbausatz Ölabscheider

KONVEKTA Transportkühlanlage

TKD7000



R404a

ID#: EA-TK700IAB

Konvekta AG
Am Nordbahnhof 5
34613 Schwalmstadt
Germany

☎ +49 (0) 66 91 / 76 - 0
📠 +49 (0) 66 91 / 76 - 200
✉ Info@konvekta.com
www.konvekta.com

Inhalt

Seite:

- Vorwort
- Hinweise zur Bedienungsanleitung

1. Bauteilübersicht.....	5
2. Vorbereitungen an eingebauter Transportkühlanlage.....	6
3. Einbau Bausatz Ölabscheider	7

Vorwort

Diese Einbauanleitung wurde geschrieben für die Monteure, die den Umbau der Anlage durchführen.

Die Montageanleitung ist **vor dem Beginn der Montage** von den Monteuren sorgfältig zu lesen und während der Arbeiten anzuwenden. Sie ist hilfreich bei der Montage.

Dies erleichtert dem Benutzer die Einarbeitung und vermeidet Störungen durch unsachgemäße Bedienung. Die Beachtung der Montageanleitung durch das Wartungspersonal erhöht die Zuverlässigkeit im Einsatz, erhöht die Lebensdauer Ihrer Klimaanlage und reduziert Reparaturkosten und Ausfallzeiten.

Sachmängelhaftungsansprüche die aufgrund unsachgemäßer Bedienung, unzureichender Wartung, Anwendungen, die über die bestimmungsgemäße Verwendung hinaus gehen, Verwendung von nicht zugelassenen Betriebsstoffen oder der Nichtbefolgung der Sicherheitsvorschriften entstehen, erkennen wir nicht an.

KONVEKTA wird sämtliche von **KONVEKTA** und/oder seinen Händlern eingegangenen etwaigen Verpflichtungen, wie Sachmängelhaftungszusagen, Serviceverträge, usw., ohne Vorankündigung annullieren, wenn andere als Original **KONVEKTA** oder von **KONVEKTA** gekaufte Ersatzteile zur Wartung und zur Reparatur verwendet werden.

Sollten Sie jedoch noch weitere Erläuterungen bzw. Auskünfte dazu benötigen, steht Ihnen die Abteilung **Technischer Kundendienst** (☎ 06691/76-124 oder ✉ Info@konvekta.com) der **Fa. KONVEKTA AG** oder die **KONVEKTA Service Station**^① in Ihrer Nähe zur Verfügung.

^① siehe Handbuch „**KONVEKTA Service Stations**“

HINWEISE ZUR UMBAUANLEITUNG

Diese Umbauanleitung ist gültig für den Umbausatz Ölabscheider:

➤ **B54-000-524**

- Es ist die Betriebsanleitung Transportkühlanlage TKD7000 zu beachten. ^②
- Es sind die für die Montagearbeiten an Fahrzeugen gültigen Unfallverhütungsvorschriften einzuhalten.
- Unfallverhütungsvorschriften Fahrzeuge (VBG 12); § 56 Instandhaltung
- Die Montagesanleitung ist um Anweisungen aufgrund nationaler Vorschriften zur Unfallverhütung und zum Umweltschutz zu ergänzen.
- Bei den Einbau- und Montagearbeiten sind zudem die KONVEKTA Sicherheitsvorschriften (TD00051A^②) zu beachten.

Die Maschine entspricht der EG-Sicherheitsrichtlinie 89/392/EWG i.d.F. 91/368/EWG und 93/44/EWG.

Im Zuge der technischen Entwicklung behalten wir uns Änderungen ohne vorherige Ankündigung vor. Sachmängelhaftungsbedingungen der allgemeinen Geschäftsbedingungen der **Fa. KONVEKTA AG** werden durch vorstehende Hinweise nicht erweitert.

Angaben und Bilder dürfen weder vervielfältigt und verbreitet, noch zu Zwecken des Wettbewerbs verwendet werden. Alle Rechte nach dem Gesetz über das Urheberrechts bleiben ausdrücklich vorbehalten.

Hersteller: **KONVEKTA AG, Postfach 2280, D-34607 Schwalmstadt**



Unfallgefahr!

Die Montage und Instandsetzungsfachkräfte sollen mindestens im Sinne der VBG 20 § 30 (Vorschriften der Berufsgenossenschaften) als Sachkundige ausgebildet sein und die Gesetzesvorschriften genauestens befolgen.

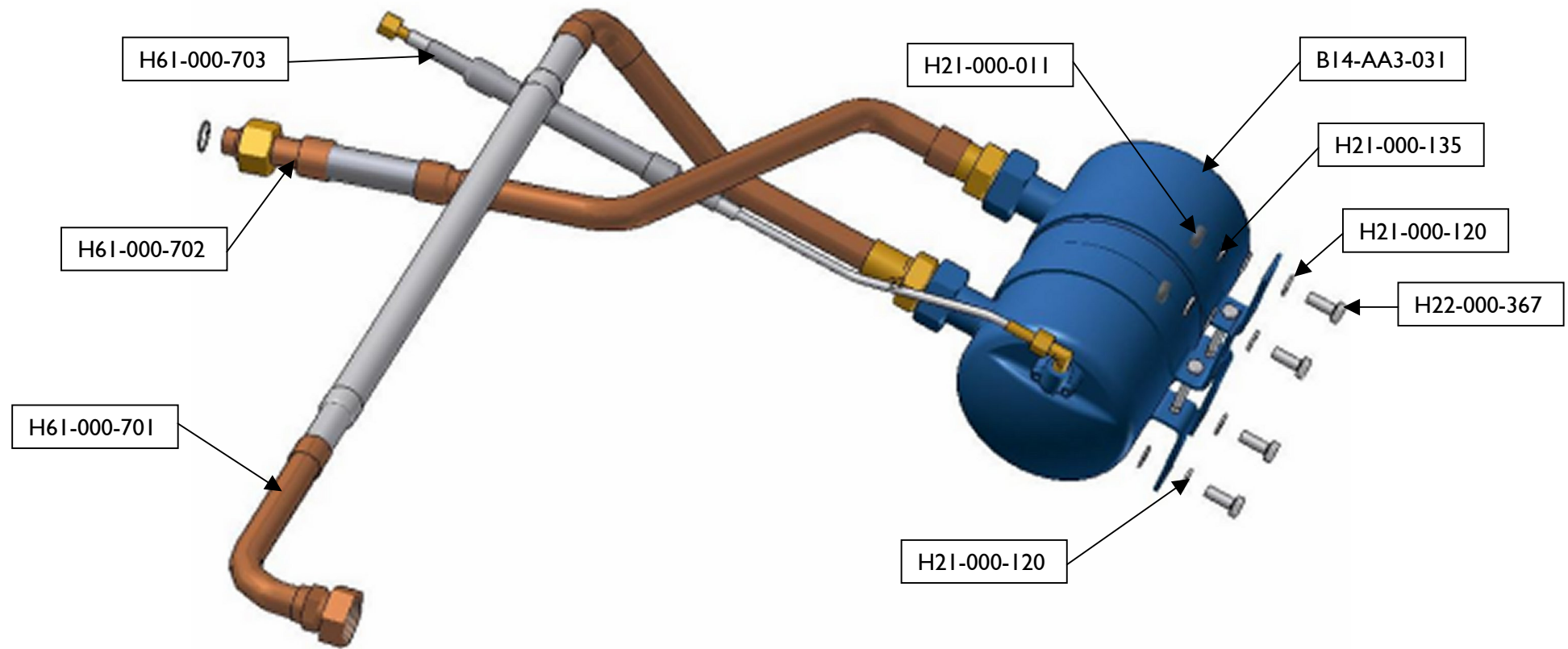
Arbeiten oder Veränderungen an der Klimaanlage, die unsachgemäß durchgeführt werden, können zu Funktionsstörungen führen und dadurch die Betriebssicherheit gefährden. Wir empfehlen, Arbeiten und Veränderungen nur in einer **KONVEKTA Service Station**^① durchführen zu lassen. Die von uns vorgeschriebenen Wartungsarbeiten regelmäßig, wie im Wartungsnachweis beschrieben, in einer autorisierten **KONVEKTA Service Station**^① durchführen lassen.

Bevor Sie an Ihrer Klimaanlage Wartungen durchführen, lesen Sie aufmerksam die KONVEKTA Sicherheitsvorschriften (TD00051A^②), um Gefahren und Unfälle zu vermeiden !

^① siehe Anlage Handbuch „**KONVEKTA Service Stations**“

^② Bezugsquelle: **KONVEKTA AG, Postfach 2280, D-34607 Schwalmstadt**

I. Bauteilübersicht



2. Vorbereitungen an eingebauter Klimaanlage

1. Kältemittel absaugen
2. Rohrleitung Verdichterausgang → Kondensatoreingang demontieren

3. Einbau Bausatz Ölabscheider

1. Ölabscheider wie in Bild 1 ersichtlich befestigen.
(4 x H22-000-319, 8 x H21-000-165, 4 x H21-000-027)

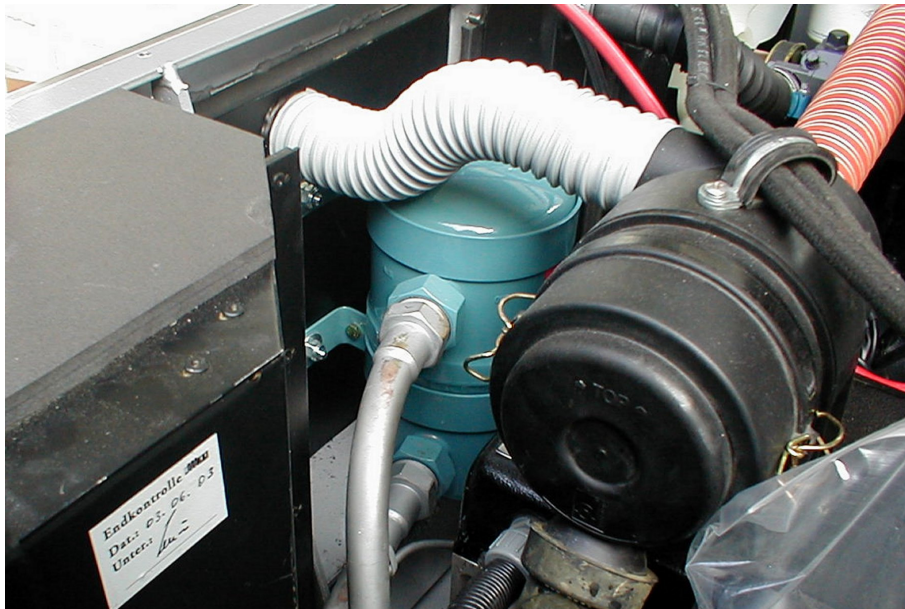


Bild 1

2. Rohrleitung H61-000-701 (Verdichterausgang → Ölabscheidereingang; siehe Bild 2 und Bild 3) montieren.

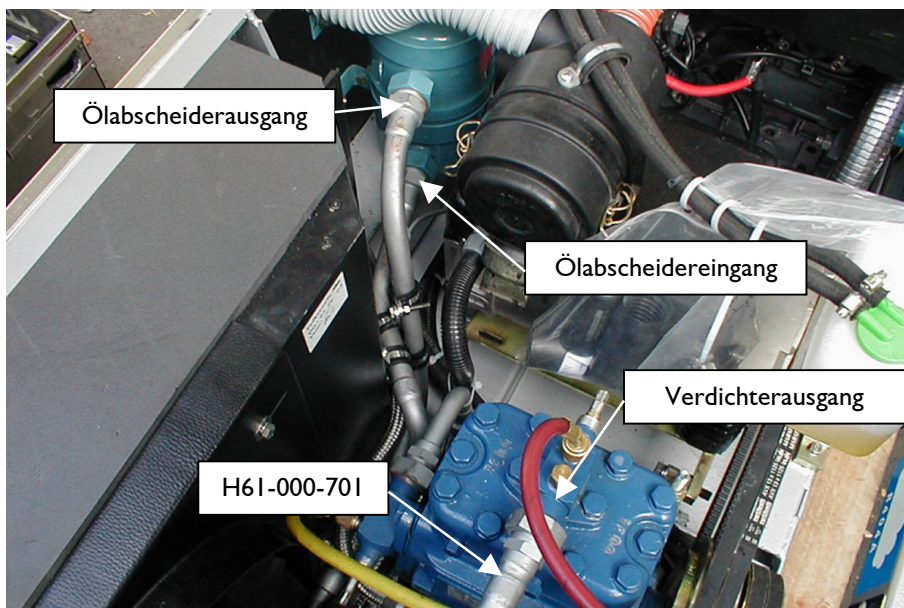


Bild 2

3. Rohrleitung H61-000-702 (Ölabscheiderausgang → Kondensatoreingang) montieren.
4. HI4-000-176 (Winkelstück; mit Teflonband eindichten) in Verdichter einschrauben.

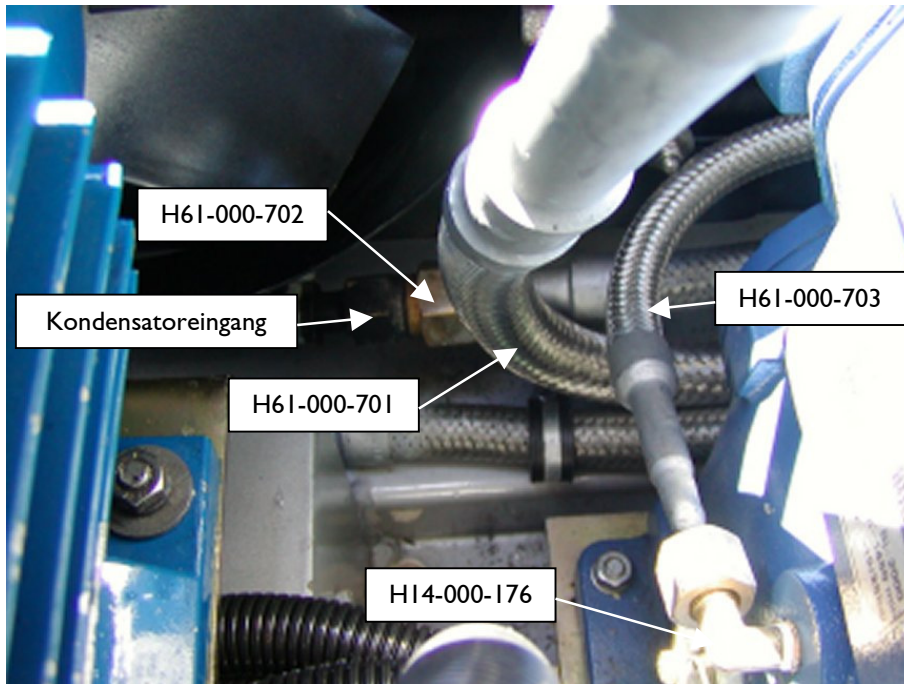


Bild 3

5. Rohrleitung H61-000-703 (Ölrückführleitung; siehe Bild 3 und Bild 4) montieren.



Bild 4

6. Rohrleitungen mit Schlauchschellen befestigen.

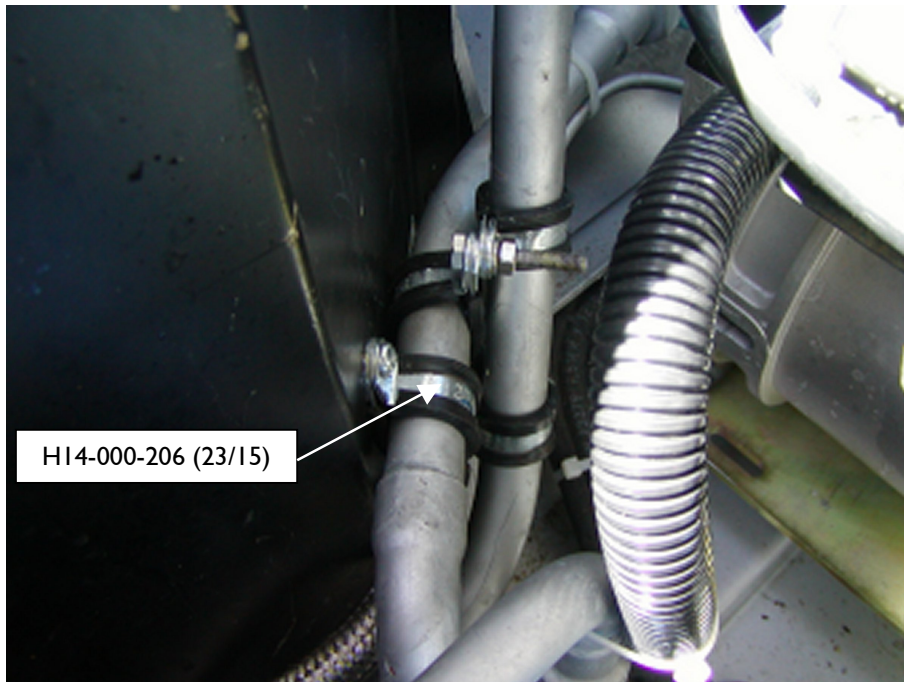


Bild 5

7. Evakuieren und Füllen Kältekreislauf.